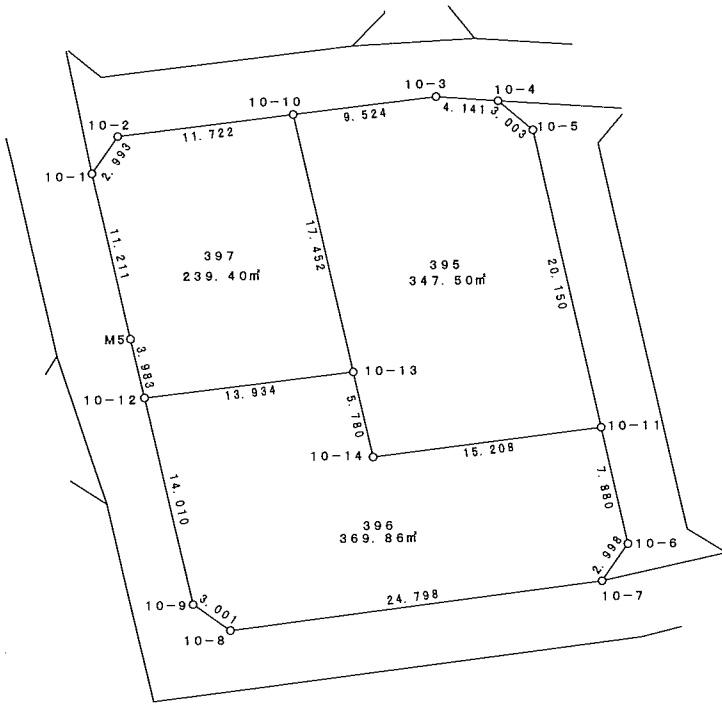
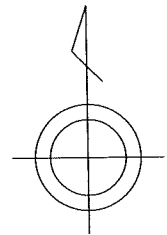


換 地 図

2011/11/01

上 尾 市 395~397番地



参考資料

※記載内容は換地処分当時のものです。 上尾市

# 座標面積計算書

## 参考資料

※記載内容は換地処分当時のものです。 上尾市

地 番 395

点 名	[1] X座標	[2] Y座標	[3]	[4]	[2]*[3]	[1]*[4]	夾 角	方向角	距 離
10-10	-4604.088	-21566.623	18.111	5.718	-390593.109153	-26326.175184	84° 01' 54"	83° 34' 24"	9.524
10-3	-4603.022	-21557.159	0.741	13.592	-15973.854819	-62564.275024	169° 04' 18"	94° 30' 06"	4.141
10-4	-4603.347	-21553.031	-2.271	6.415	48946.933401	-29530.471005	144° 06' 26"	130° 23' 40"	3.003
10-5	-4605.293	-21550.744	-21.652	6.496	466616.709088	-29915.983328	142° 27' 04"	167° 56' 36"	20.150
10-11	-4624.999	-21546.535	-21.486	-10.894	462948.851010	50384.739106	84° 39' 54"	263° 16' 42"	15.208
10-14	-4626.779	-21561.638	3.866	-16.342	-83357.292508	75610.822418	95° 39' 20"	347° 37' 22"	5.780
10-13	-4621.133	-21562.877	22.691	-4.985	-489283.242007	23036.348005	180° 01' 04"	347° 36' 18"	17.452
					倍 面 積	695.004988			
					面 積	347.5024940			

# 座標面積計算書

## 参考資料

※記載内容は換地処分当時のものです。 上尾市

地 番 396

点 名	[1] X座標	[2] Y座標	[3]	[4]	[2]*[3]	[1]*[4]	夾 角	方向角	距 離
10-12	-4622.701	-21576.722	15.247	10.819	-328980.280334	-50013.002119	83° 59' 15"	83° 32' 19"	13.934
10-13	-4621.133	-21562.877	-4.078	15.084	87933.412406	-69705.170172	95° 54' 57"	167° 37' 22"	5.780
10-14	-4626.779	-21561.638	-3.866	16.342	83357.292508	-75610.822418	264° 20' 40"	83° 16' 42"	15.208
10-11	-4624.999	-21546.535	-5.927	16.747	127706.312945	-77454.858253	95° 19' 11"	167° 57' 31"	7.880
10-6	-4632.706	-21544.891	-10.146	-0.099	218594.464086	458.637894	132° 24' 27"	215° 33' 04"	2.998
10-7	-4635.145	-21546.634	-5.417	-26.362	116718.116378	122191.692490	132° 26' 54"	263° 06' 10"	24.798
10-8	-4638.123	-21571.253	-1.235	-27.062	26640.497455	125516.884626	137° 35' 46"	305° 30' 24"	3.001
10-9	-4636.380	-21573.696	15.422	-5.469	-332709.539712	25356.362220	137° 58' 50"	347° 31' 34"	14.010
					倍 面 積	739.724268			
					面 積	369.8621340			

# 座標面積計算書

## 参考資料

※記載内容は換地処分当時のものです。 上尾市

地 番 397

点 名	[1] X座標	[2] Y座標	[3]	[4]	[2]*[3]	[1]*[4]	夾 角	方向角	距 離
10-1	-4607.865	-21579.997	13.391	-0.689	-288977.739827	3174.818985	132° 17' 16"	35° 15' 42"	2.993
10-2	-4605.421	-21578.269	3.777	13.374	-81501.122013	-61592.900454	131° 47' 29"	83° 28' 13"	11.722
10-10	-4604.088	-21566.623	-15.712	15.392	338854.780576	-70866.122496	95° 51' 55"	167° 36' 18"	17.452
10-13	-4621.133	-21562.877	-18.613	-10.099	401349.829601	46668.822167	84° 03' 59"	263° 32' 19"	13.934
10-12	-4622.701	-21576.722	2.321	-14.703	-50079.571762	67967.572803	95° 58' 48"	347° 33' 31"	3.983
M5	-4618.812	-21577.580	14.836	-3.275	-320124.976880	15126.609300	180° 00' 33"	347° 32' 58"	11.211
					倍 面 積	478.800305			
					面 積	239.4001525			